

selekt**a** by

STAHL-TRITTLEITER

K40

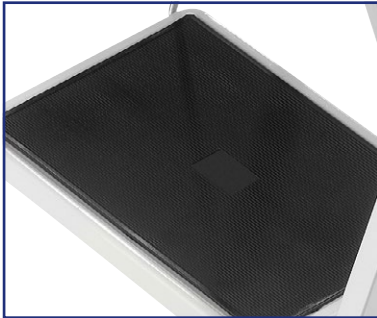
BASICLINE



STAHL-TRITTLEITER

K40

BASICLINE



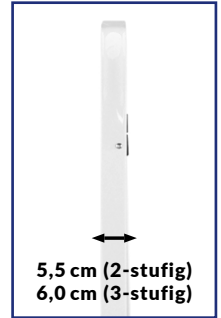
Große Stufen.



Sicherheits-Verriegelung.



Griffgünstiger Bügel.



Flach zusammenklappbar.
5,5 cm (2-stufig)
6,0 cm (3-stufig)

K40 BASICLINE

- Aus robustem Stahl, weiß pulverbeschichtet
- Große Stufen mit Anti-Rutsch-Matten
- Klappsicherung (Sicherheits-Verriegelung)
- Griffgünstiger Vierkanthrohr-Bügel
- Standfeste Kunststoff-FüÙe
- Flach zusammenklappbar
- Belastbar bis 150 kg

4396-200	2	A=2,46 m B=0,46 m	A=0,82 m B=0,48 m C=0,54 m	A=0,90 m B=0,48 m C=0,055 m	max. 150 kg	4,8 kg	A=1 B=36	 4 007126 017192
4397-200	3	A=2,69 m B=0,69 m	A=1,07 m B=0,48 m C=0,75 m	A=1,16 m B=0,48 m C=0,06 m	max. 150 kg	6,8 kg	A=1 B=36	 4 007126 017208