

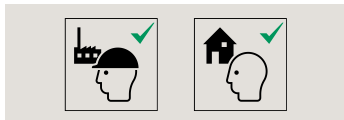
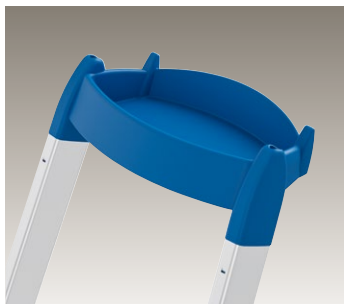
L58E ☆☆☆



StandardLine

L58E StandardLine – the aluminium safety step ladder with multipurpose tray.

- Aluminium steps with non-slip ribbing and a tread of 8 cm
- Multipurpose tray
- Galvanized steel platform with non-slip ribbing
- Safe, high-tech riveted stile-step joins
- Non-slip HAILO EasyClix basic feet
- Suitable for HAILO EasyClix replaceable feet (available as accessories)
- Load capacity up to 150 kg



8158-527

RU **Алюминиевая бытовая стремянка**

Алюминиевые ступеньки с противоскользящим рифлением и опорной поверхностью глубиной 8 см · Многофункциональный лоток · Оцинкованная стальная платформа с противоскользящим рифлением · Надежное высоко-технологичное соединение стойки и ступеньки на заклепках · Нескользящие ножки HAILO EasyClix-Basic · Подходит для сменных ножек HAILO EasyClix (предлагаются в составе принадлежностей) · Нагрузка до 150 кг

FR **Escabeau de sécurité en aluminium**

Marches aluminium à cannelures antidérapantes et surface d'appui de 8 cm · Cuvette multifonctions · Plateforme acier galvanisée à cannelures antidérapantes · Liaisons sûres rivetées high-tech montants-marches · Pieds antidérapants HAILO EasyClix Basic · Pour les pieds interchangeables HAILO EasyClix (disponibles en complément) · Charge de jusqu'à 150 kg

10

Years warranty*
Лет гарантии*
Ans de garantie*

* For private consumers ·
* Для частных конечных пользователей ·
* Pour les particuliers

The warranty period for commercial use is 3 years. ·
Срок гарантии при профессиональном использовании составляет 3 года. · La période de garantie pour une utilisation commerciale est de 3 ans.



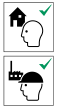
8158-327	3	2,63 m	4007126 028136
8158-427	4	2,85 m	4007126 028143
8158-527	5	3,07 m	4007126 028150
8158-627	6	3,28 m	4007126 028167
8158-727	7	3,50 m	4007126 028174
8158-827	8	3,72 m	4007126 028181



DIN EN 131



L58E StandardLine



Type	8158-327	8158-427	8158-527	8158-627	8158-727	8158-827
	3	4	5	6	7	8
	A = 2,63 m B = 0,63 m	A = 2,85 m B = 0,85 m	A = 3,07 m B = 1,07 m	A = 3,28 m B = 1,28 m	A = 3,50 m B = 1,50 m	A = 3,72 m B = 1,72 m
	A = 1,25 m B = 0,42 m C = 0,70 m	A = 1,46 m B = 0,45 m C = 0,85 m	A = 1,68 m B = 0,48 m C = 1,01 m	A = 1,90 m B = 0,50 m C = 1,16 m	A = 2,12 m B = 0,53 m C = 1,32 m	A = 2,33 m B = 0,56 m C = 1,47 m
	A = 1,36 m B = 0,42 m C = 0,13 m	A = 1,59 m B = 0,45 m C = 0,13 m	A = 1,82 m B = 0,48 m C = 0,13 m	A = 2,06 m B = 0,50 m C = 0,13 m	A = 2,30 m B = 0,53 m C = 0,13 m	A = 2,53 m B = 0,56 m C = 0,17 m
	max. 150 kg	max. 150 kg	max. 150 kg	max. 150 kg	max. 150 kg	max. 150 kg
	3,3 kg	3,9 kg	4,6 kg	5,5 kg	6,3 kg	7,3 kg
	A = 1 B = 20	A = 1 B = 20	A = 1 B = 20	A = 1 B = 16	A = 1 B = -	A = 1 B = -

